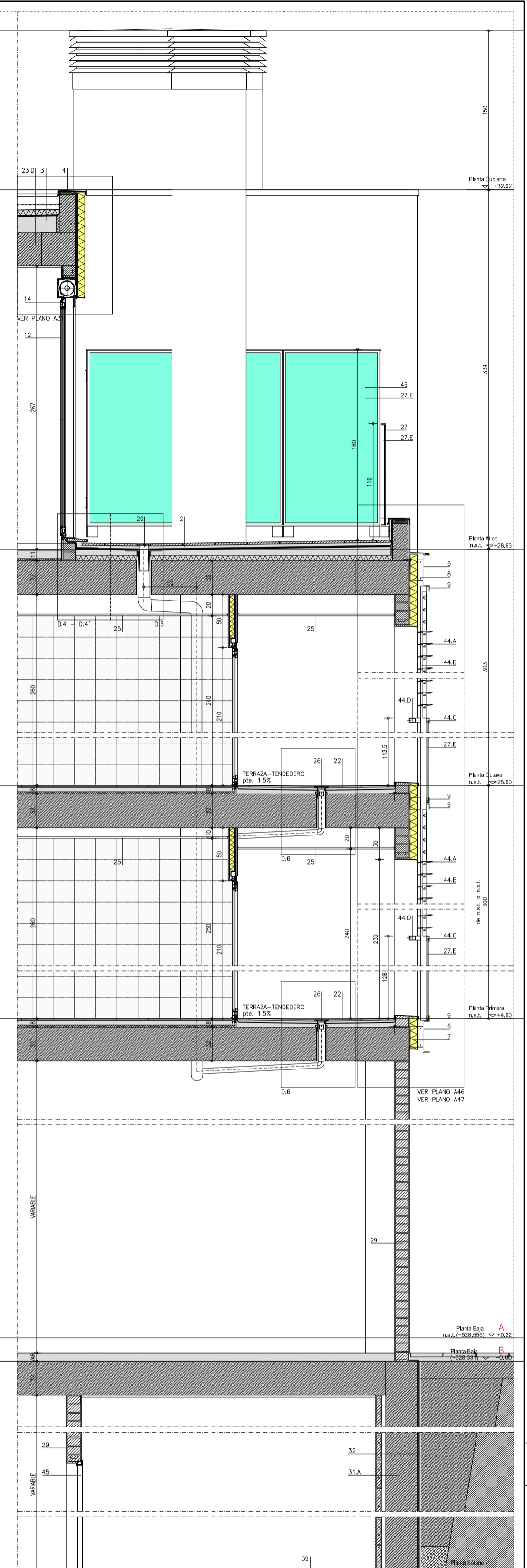
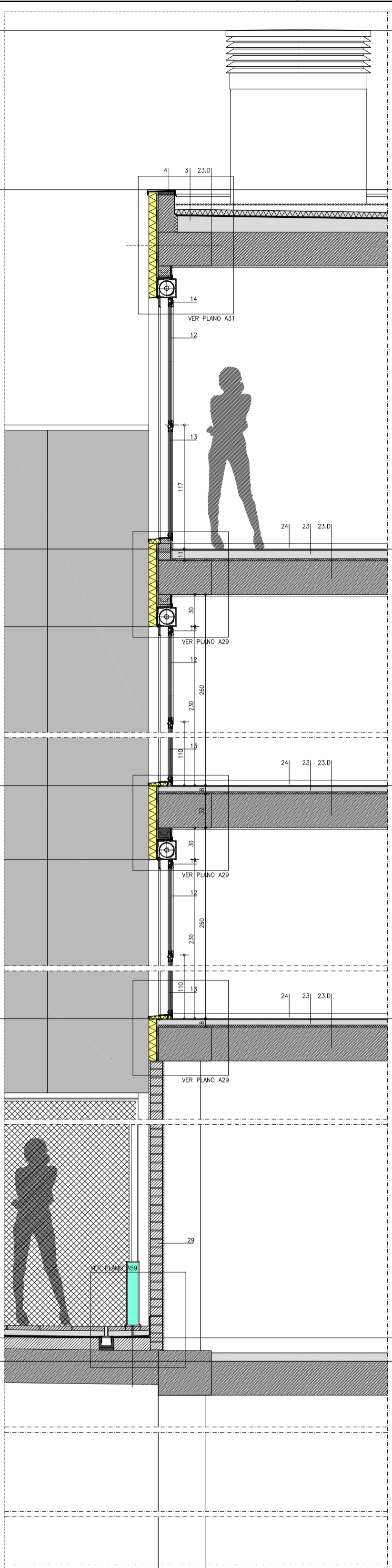


- LEYENDA
- FACHADA TIPO COTETERM:
 - TRASDOSADO DIRECTO CON PLACA DE CARTÓN-YESO DE 12.5mm. EN VIVIENDA. EN ELEMENTOS COMUNES, GUARNECIDO Y LUCIDO.
 - LADRILLO PERFORADO 1/2 ASTA
 - RASEO DE MORTERO HIDROFUGO + PELLADA
 - ASLAMIENTO POREXPAN 7cm.
 - CAPA BASE ARMADA Y CAPA COTETERM
 - ACABADO PINTURA S/ PRESUPUESTO
 - CUBIERTA TRANSITABLE:
 - BALDOSA CON MORTERO DE AGARRE
 - MORTERO DE PROTECCION PARA AGARRE PAVIMENTO
 - TEJIDO ANTIFUNCIÓNAMIENTO GEOTEXTIL 190g/m²
 - DOBLE LAMINA IMPERMEABILIZANTE S/PRESUPUESTO EJECUTADA CON SOLAPES Y AUTOPROTEGIDA EN BORDES
 - FORMACION DE PENDIENTE CON MORTERO ALICERADO 1.5%
 - ASLAMIENTO PLANCHAS RIGIDAS DE POLIESTIRENO EXTRUSIONADO, e: 5cm.
 - CUBIERTA NO TRANSITABLE:
 - CAPA DE CANTO RODADO DE #16-32mm.
 - FIELTRO SEPARADOR
 - ASLAMIENTO PLANCHAS RIGIDAS DE POLIESTIRENO EXTRUSIONADO, e: 5cm.
 - FIELTRO SEPARADOR 190g/m² EN CUBIERTA
 - DOBLE LAMINA IMPERMEABILIZANTE S/PRESUPUESTO EJECUTADA CON SOLAPES Y AUTOPROTEGIDA EN BORDES
 - FORMACION DE PENDIENTE CON MORTERO ALICERADO SIN ARIOS PTE. 1.5%
 - REMATE DE CUBIERTA CHAPA PLEGADA ALUMINIO LACADO 2mm. SOBRE MAESTRA NIVELADORA DE MORTERO DE CEMENTO
 - ESTRUCTURA AUXILIAR EN NUCLEO DE ESCALERAS
 - NIVEL DE FORJADO, FORMADO POR PERFIL ABIERTO 120.5 ANCLADO A PILARES MEDIANTE PLETINAS Y ZARPAS SOLDADAS A TRESBOLILLO SUPERIOR E INFERIORMENTE PARA RECIBICION DE AGUA
 - PERFIL U ABIERTO ACERALIA e: 8mm.
 - ALAS CORTADAS A 6cm. ACERO ZINCADO Y PINTADO
 - PIEZA EN "T" FUJACION DE PERFILES U INTERMEDIOS E INFERIOR A FRENTE DE FORJADO:
 - L 138.196.100 e: 8mm. DE ACERO ZINCADO Y PINTADO
 - LLANTA 196.120.5.8mm. DE ACERO ZINCADO Y PINTADO SOLDADA A PLETINA L
 - LLANTA 196.45.8mm. DE ACERO ZINCADO Y PINTADO SOLDADA A PERFIL U ABIERTO ACERALIA
 - TORNILLO Y TUERCA ACERO INOX ASI 304 M8 CON ARANDELA DE BLOQUEO
 - PIEZA EN "T" FUJACION DE PERFIL U SUPERIOR A FRENTE DE FORJADO:
 - PLETINA 286.100.8mm. DE ACERO ZINCADO Y PINTADO CON AGUJERO RASGADO PARA ALINEACION Y FUJACION A ALBAÑILERIA MEDIANTE TACO QUIMICO
 - LLANTA 196.120.5.8mm. DE ACERO ZINCADO Y PINTADO SOLDADA A PLETINA
 - LLANTA 196.45.8mm. DE ACERO ZINCADO Y PINTADO SOLDADA A PERFIL U ABIERTO ACERALIA
 - TORNILLO Y TUERCA ACERO INOX ASI 304 M8 CON ARANDELA DE BLOQUEO
 - PERFIL U ACERO INOX, e: 2.5mm. NOTA: PERFIL U CON TALADROS LATERALES E INFERIORES, SEGUN CASOS, PARA DESAGUACION DE AGUA
 - PIEZA EN "T" FUJACION DE DOBLE PERFIL U A FRENTE DE FORJADO:
 - L 138.153.100 e: 8mm. DE ACERO ZINCADO Y PINTADO FUJADO A PERFIL U 120.5 MEDIANTE SOLDADURA
 - LLANTA 110.153.5.8mm. DE ACERO ZINCADO Y PINTADO SOLDADA A PLETINA L
 - LLANTA 110.80.8mm. DE ACERO INOX SOLDADA A PERFIL DOBLE U DE ACERO INOX
 - TORNILLO Y TUERCA ACERO INOX ASI 304 M8 CON ARANDELA DE BLOQUEO
- NOTAS:
TODAS LAS PIEZAS EN "T" DE FUJACION DE PERFLERIA SE COLOCARAN SOBRE MAESTRA NIVELADORA DE MORTERO DE CEMENTO e: 1cm.
TODA LA TORNILLERIA EN ACERO INOX.
- VIDRIO TEMPLADO CANTONADO e: 10mm. CON BANDA SEPARADORA DE PVC ADHERIDA AL LATERAL. CALCES PUNTUALES DE NEOPRENO Y SELLADO CON MASILLA ELASTICA DE POLIURETANO.
 - EL CONTACTO DE VIDRIO TEMPLADO CON CUALQUIER SOPORTE DE ACERO NO SE REALIZARA DIRECTAMENTE. SIEMPRE IRA PROTEGIDO CON LAMINA DE NEOPRENO.
 - EL PAÑO DE VIDRIO TEMPLADO ACCESIBLE DESDE CARPINTERIAS DE VIVIENDAS SE CUBRE A TODO LO LARGO CON UN PROTECTOR DE CANTOS EN PVC S/PRESUP.
 - VIDRIO TERMICO 4/12/6
 - VIDRIO TERMICO DE SEGURIDAD 4/12/3+3
 - CARP. DE ALUMINIO LACADA CON ROTURA DE PUENTE TERMICO S/DETALLE Y ALINEADO DE CHAPA PLEGADA DE ALUMINIO
 - PASAMANOS EN NUCLEO DE ESCALERAS:
 - LLANTA 50.10 ACERO ZINCADO Y PINTADO
 - SEPARADOR ACERO ZINCADO Y PINTADO 80.10 RECIBIDO A ALBAÑILERIA CON TACO QUIMICO
 - LOSA DE ESCALERA e: 13cm.
 - RECIBIDO DE Peldaño PREFABRICADO
 - ALBARDILLA PREFABRICADA EN SALIDA DE ATICOS A TERRAZA
 - ZOCALO DE ALBAÑILERIA RASEADO Y CON MISMO ACABADO QUE EN FACHADA COTETERM. NOTA: LA DISTANCIA MIN. A SUELO EN SOLUCION DE FACHADA TIPO COTETERM SERA DE 15cm.
 - CAZOLETA DE DESAGUE EPDM CON PARAGRAVILLAS O REGILLA REGISTRABLE A NIVEL DE SUELO TERMINADO DE TERRAZA
 - BALDOSA HIDRAULICA ANTIDESLIZANTE DE DIM: 30x30mm. SOBRE MORTERO DE AGARRE
 - BALDOSA DE GRES ANTIDESLIZANTE DIM: 30x30mm. EN TENEDEROS SOBRE MORTERO DE AGARRE
 - ACABADO DE SUELO INTERIOR VIVIENDA:
 - CERAMICO EN COCHINAS Y BAÑOS, Y PARQUET FLOTANTE ESTRATIFICADO EN RESTO DE LA VIVIENDA
 - RECRECIDO e: 50mm.
 - ASLAMIENTO ESPUMA DE POLIURETANO PROYECTADO IN SITU 2cm.
 - FORJADO e: 32cm.
 - RODAPIE DE MADERA PINTADO EN COLOR BLANCO DIM: 50x10mm.
 - FALSO TECHO DE PLACA DE CARTÓN-YESO ANTIHUMEDAD FUJADO A FORJADO CON ESTRUCTURA DE CHAPA GALVANIZADA
 - SUMIDERO SIFONICO ACERO INOX CON REJILLA 15x15cm. EN TEND.
 - BARANDILLA:
 - CARTELA C/PIE DERECHO e=10mm. ACERO ZINCADO Y PINTADO
 - LLANTA HORIZONTAL 50.8mm. ACERO ZINCADO Y PINTADO
 - LLANTA VERTICAL 50.8mm. ACERO ZINCADO Y PINTADO
 - JUNQUILLO FORMADO POR CERCO EN "L" 30.20.4mm Y BASTIDOR INTERMEDIO VERTICAL 30.4mm DE ACERO ZINCADO Y PINTADO
 - VIDRIO DE SEGURIDAD 5+5 CON BANDA SEPARADORA DE PVC PEGADA AL LATERAL Y CALCE DE NEOPRENO, SELLADO CON MASILLA ELASTICA DE POLIURETANO
 - VERTEBRAGUAS DE CHAPA PLEGADA DE ALUMINIO LACADO MONTAJE OCULTO CON SILICONA. DESARROLLO: 165mm.
 - LADRILLO HUECO DOBLE O PERFORADO S/PLANTA ALBAÑILERIA
 - TRASDOSADO DE CARTÓN-YESO 46/15 CON ASLAMIENTO LANA DE ROCA e: 50mm.
 - MACHETON L.H.D. 7cm.
 - MURO DE CONTENCIÓN H.A. e: 30cm. TRASDOSADO EN CARA INTERIOR CON TABIQUE e: 4cm. DEJANDO CAMARA DE AIRE ENTRE AMBOS ELEMENTOS
 - ENCOFRADO A DOS CARAS (SOTANO -1)
 - ENCOFRADO A UNA CARA (SOTANO -2)
 - TUBERIA BAÑADA DE PVC #125mm. PARA DRENAJE DE TRASDOS DE MURO DE CONTENCIÓN BAJO RELLENO FILTRANTE DE GRAVA GRUESA
 - DRENAJE CON LAMINA DE POLIETILENO DE ALTA DENSIDAD CON RELIEVES DE 8mm. Y LAMINA ADHERIDA DE FIELTRO
 - CHIMNEA SALIDA DE HUMOS DE SALA DE CALDERAS DE ACERO INOX CON ABRACADERAS MURALES
 - PETO H.A. e: 15cm.
 - BANCO H.A. IN SITU e: 10cm. ENCOFRADO PERDIDO:
 - TABICAS L.H.D./140cm.
 - RELLENO DE POREXPAN
 - TABICERIA INTERIOR CARTÓN-YESO 15/46/15 CON ASLAMIENTO LANA DE ROCA e: 50mm.
 - CARP. MADERA INTERIOR CHAPEADA CON PREMARCO PINO VACUOLIZADO 100x35mm.
 - SOLERA H.A. e: 12cm. CON CORTES DE RETRACCION CADA 6m. ACABADO PULIDO A BASE DE FRATASADO MECANICO SOBRE LAMINA DRENANTE
 - FORJADO H.A. e: 32cm. EN SOTANOS ACABADO PULIDO A BASE DE FRATASADO MECANICO
 - CERRAMIENTO VIVIENDA-ESP. COMUN:
 - GUARNECIDO Y LUCIDO + PINTURA
 - LADRILLO HUECO BÓRDE-16cm
 - TRASDOSADO CARTÓN-YESO 34/15
 - ASLAMIENTO LANA DE ROCA e: 40mm.
 - SOLADO CON BALDOSAS DE TERRAZO 40x40cm. S/PRESUPUESTO RECIBIDO CON MORTERO DE CEMENTO
 - ZOCALO DE TERRAZO REBAJADO ENRASADO A PARAMENTO LUCIDO
 - PINTURA ELASTICA IMPERMEABLE EN MUROS DE H.A. SOTANO -2
 - CARPINTERIA GRADUABLE EN FACHADA:
 - CELOSIA GRADUABLE DE LAMAS DE VIDRIO DE 125mm. DE ANCHO CON ACCIONAMIENTO DE PALANCA MANUAL.
 - BASTIDOR DE MONTAJE TUBULAR 60.40.3mm. LONG= 2 PLANTAS DE V.V. SOLDADO SUPERIOR E INFERIORMENTE A PERFIL U ABIERTO DE ACERALIA Y FUJADO A FORJADO INTERMEDIO MEDIANTE L 138.153.100 e: 8mm. Y LLANTA 110.80.5.8mm. TODO ELLO DE ACERO ZINCADO Y PINTADO
 - PERFIL U ACERO INOX, e: 2.5mm. SOLDADO A BASTIDOR 60.40.3mm.
 - PASAMANOS TUBULAR 40.60.3mm. FUJADO A PARAMENTO DE FACHADA MEDIANTE LLANTA 250.34.8mm. Y PIEZA RIGIDIZADORA SOLDADA A BASTIDOR
 - CARPINTERIA DE CHAPA GALVANIZADA ENSAMBLADA
 - FALSO TECHO ACÓSTICO PLADUR-FON C-10 SUSPENDIDO POR SILENTBLOCKS ADHERIDO A FORJADO POR DOBLE REMACHE



PROYECTO	190 VIVIENDAS, LOCALES Y GARAJES EN SALBURNIA, STORAC-PAL.1 (VIORNA)
PROYECTO EJECUCION	PLANO NO DEFINIDO
PROYECTOS	ROBERTO ENRIQUETA
ARQUITECTOS	M. ANGEL CAMPO
PLANO	SECCION CONSTRUCTIVA 1
REVISADO	L.A.
ESCALA	1/20
FECHA	ABRIL 2006
NO. PLANO MODIFICADO	AS1

